



# Józef Swider Missa Brevis

für gemischten Chor a capella

Vervielfältigungen aller Art sind  
grundsätzlich verboten.

## Kyrie

*largo*

Soprano/Alt

*p* *mf*

Ky - ri - e e - le - i - son. Ky - ri - e e - le - i - son.

Bar/Tenor

*p* *mf*

[9] *f* *ff* *mf*

Chri - ste e - le - i - son, Chri - ste e - le - i - son.

*f* *ff* *mf*

*piu lento*

[15] *p*

Ky - ri - e e - le - i - son. Ky - ri - e e - le - i - son.

*p*

# Sanctus

moderato maestoso

Soprano/Alt

Baß/Tenor

*p*

San - ctus, san - ctus, san - ctus Do - minus De - us Sa - ba - oth

*p*

7

De - us Sa - ba - oth

piu vivo

*p*

Me - ni sunt coe - li et ter - ra

*p*

Ple - ni sunt coe - li, ple - ni sunt

*p*

Ple - ni sunt coe - li

12

glo - ri - a tu - a, glo - ri - a

coe - li *f* glo - ri - a, glo - ri - a

ple - ni sunt coe - li *f* glo - ri - a

15

maestoso

*mf*

tu - a. Ho - san - na, ho - san - na, ho -

*mf*

piu mosso

18



san-na in ex - cel - sis Be - ne - di - ctus qui



san - na, ho-san-na in ex - cel - sis Be - ne - di - ctus qui

23



ve - nit in no - mi - ne Do - mi - ni, in



27

maestoso



no - mi - ne Do - mi - ni. Ho - san - na, ho - san - na, ho -



31

ff



san-na in ex - cel - sis, in ex - cel - sis



san - na, ho-san-na in ex - cel - sis, in ex - cel - sis

ff

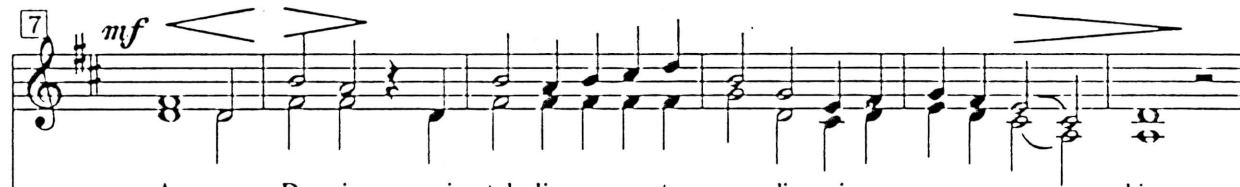
grave

**Agnus Dei***p*

A - gnus De - i qui tol - lis pec - ca - ta mun - di, mi - se - re - re no - bis.

*p*

[7]

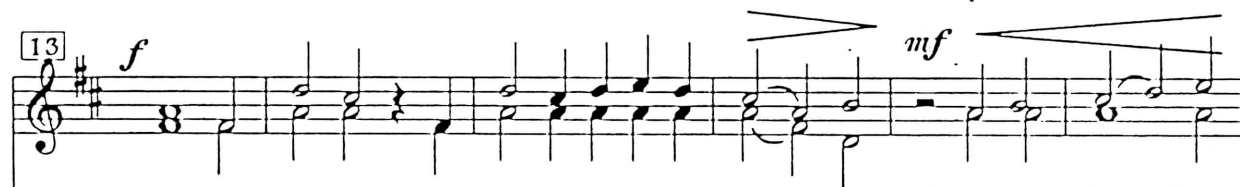
*mf*

A - gnus De - i qui tol - lis pec - ca - ta mun - di, mi - se - re - re no - bis.

*mf*

poco avvivando

[13]

*f*

A - gnus De - i qui tol - lis pec - ca - ta mun - di, do - na no - bis

*f*

rallentando

[19]

*ff*

pa - cem, do - na - no - bis pa - cem, do - na no - bis pa - cem.

*ff*